

佐藤食肉の物流センター竣工

第一技研が設計し第二テックが施工

食肉専門店を併設

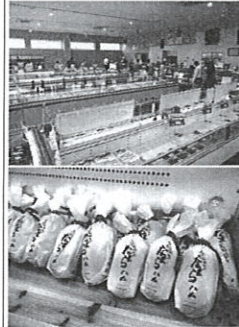
既存工場一部建て替え



このほど建て替えられた佐藤食肉ミートセンターの物流センター



物流センターに併設された大型の食肉専門店



全金・土・日曜日には600〜700人が来店するミートセンター

食肉専門店「佐藤食肉ミートセンター」

このほど完成した大型の食肉専門店「佐藤食肉ミートセンター」は、佐藤食肉の物流センターに併設された。この物流センターは、既存の工場の一部を建て替えて、最新の物流センターと併設された。この物流センターは、最新の物流センターと併設された。この物流センターは、最新の物流センターと併設された。

圧倒的な品ぞろえ

週末は600〜700人が来場

週末は600〜700人が来店する。この物流センターは、最新の物流センターと併設された。この物流センターは、最新の物流センターと併設された。この物流センターは、最新の物流センターと併設された。

この物流センターは、最新の物流センターと併設された。この物流センターは、最新の物流センターと併設された。この物流センターは、最新の物流センターと併設された。

この物流センターは、最新の物流センターと併設された。この物流センターは、最新の物流センターと併設された。この物流センターは、最新の物流センターと併設された。



物流センターに併設された大型の食肉専門店



物流センターに併設された大型の食肉専門店

「最適」の提案進める

第一技研と第二テック

第一技研は、佐藤食肉の物流センターの設計を担当した。第二テックは、物流センターの施工を担当した。この物流センターは、最新の物流センターと併設された。この物流センターは、最新の物流センターと併設された。

食肉・総菜製造工場の立ち上げは第一テックにお任せ下さい！

▶設計コンサルティングから建設工事まで ▶HACCP対応の厳格な衛生基準で ▶助成申請、生産計画、最適なライン構成も

【施工例】 食品加工工場 / 冷凍・チルドの食品配送センター / 食肉処理センター / プロセスセンター (PC) / 立体自動倉庫

2020年6月改築 佐藤食肉ミートセンター (食肉専門店と併設物流センター)

2019年完成 佐藤食肉本社工場



豚枝肉・部分肉処理、総菜製造、立体自動冷凍倉庫を有する約2万m²の大型工場

一級建築士事務所

DAIICHI 株式会社第一テック 株式会社第一技研

【本社】 〒532-0012 大阪市淀川区木川東4丁目2-2
TEL(06)6306-6407 FAX(06)6306-6406

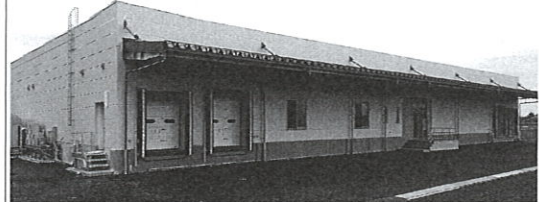
【宮崎営業所】 〒880-0911 宮崎市大字田吉2201-2
TEL(0985)64-9102 FAX(0985)64-9103

【ホームページURL】 <http://www.daiichi-tec.co.jp>

佐藤食肉 が新工場建設

新潟県阿賀野市

米粉利用の総菜製造を開始



竣工した佐藤食肉の米粉ハンバーグ・メンチカツ工場

地元貢献強く意識

初年度生産は700ト

佐藤食肉は昭和28年に、佐藤食品(株)の米粉(ハバ)・メンチカツ工場が竣工した。阿賀野市山崎の西部工業団地に約2万平方メートル(660坪)の土地を取得し、第1期工事として竣工準備を進め、引き続き本工場の建設を担う第2期工事の予定...

自動化しコンパクト

ISO認証取得目指す
新設工場は敷地面積、ロジスティクス設備、機械やランニングコスト、1084平方メートル、建築費を合わせると約60%の削減...

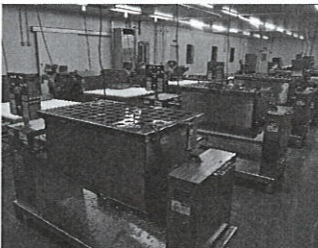
総菜製造拡充に協力

第一テック上田社長が

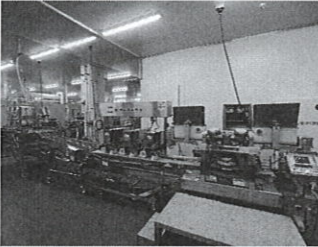
佐藤食肉(株)の社長は、米粉加工の企業増え、原料の供給が安定してきている。原料の供給が安定してきている。原料の供給が安定してきている...



米粉ハンバーグ製造ライン



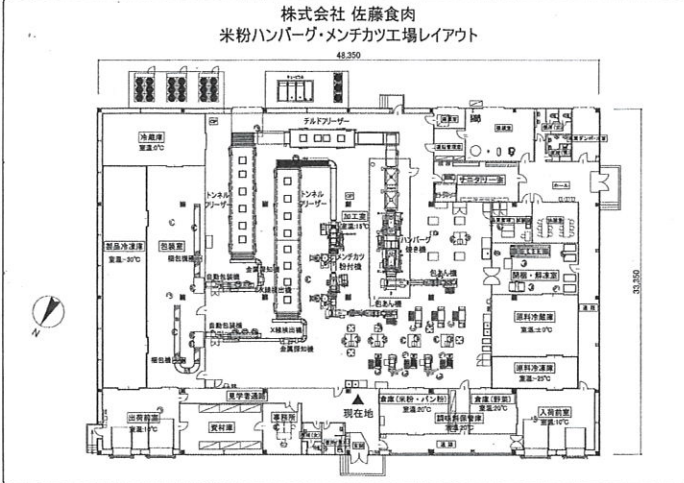
メンチカツ製造ライン



米粉ハンバーグ製造ライン



冷凍・検査・包装ライン



食肉総菜製造工場の立ち上げは 第一テックにお任せ下さい！

設計コンサルティングから建設工事まで

HACCP対応の厳格な衛生基準で

助成申請、生産計画、最適なライン構成も

施工例

食品加工工場、冷凍・チルドの食品配送センター、食肉処理センター、プロセスセンター(PC)



株式会社第一テック 代表取締役 上田 功

[本社] 〒633-0033 大阪市東淀川区東中島1-17-5-516号

[宮崎営業所] 〒880-0911 宮崎市大字田吉2201-2

TEL(06)6370-8601 FAX(06)6370-8602 TEL(0985)64-9102 FAX(0985)64-9103 [ホームページURL] http://www.daiichi-tec.co.jp